

校務研究室分析及辦理項目，輔導系所評鑑、提升教學品管之成果如下

項次	名稱
1	「101 至 105 入學生於畢業後滿 1 年及 3 年之工作表現分析」報告及互動式儀表板

報告點選方式：

聯合大學首頁〉教職員入口〉校務研究室〉校務研究報告〉研究報告〉校務研究報告下載登入  
(本校教師帳密)〉畢業成就分析：

# 101至105入學生於畢業後滿1年及3年之工作表現分析

校務研究室 2021/12

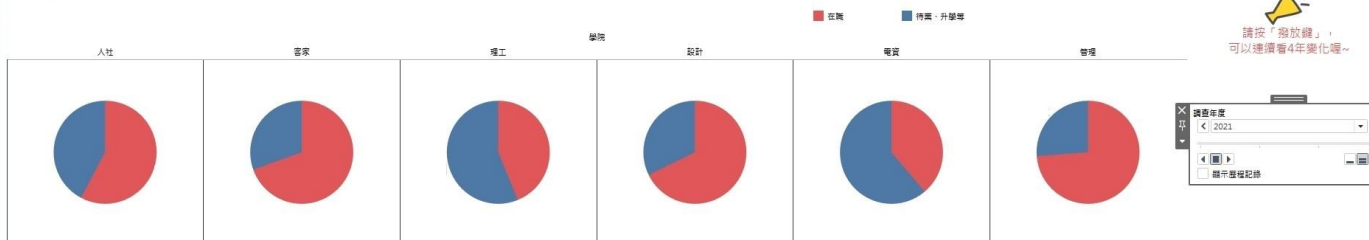
委託單位: 教務處

附件: 去個資統合資料檔

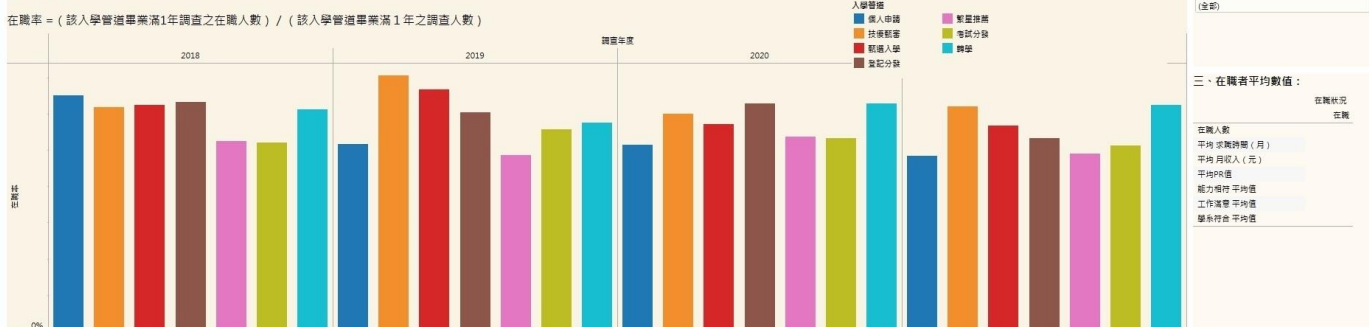


## 在職狀況

一、學院：



二、管組：



校務研究報告下載登入連結：<http://iroapp.nuu.edu.tw/analysis>

互動式儀表板連結：<https://tabiro.nuu.edu.tw/>

2 「110 年入學生學習適應分析」報告及及新生對本校意見彙集

報告點選方式：

聯合大學首頁〉教職員入口〉校務研究室〉校務研究報告〉研究報告〉校務研究報告下載登入  
(本校教師帳密)〉學習滿意度分析：

## 110年入學生學習適應分析

校務研究室 2022/3



資料來源: 台灣評鑑學會, 學務處, 教務處

發送單位: 學務處, 教務處, 總務處, 各院系, 共同教育委員會, 通識教育中心

用途: 了解年度新生特性並參酌改善招生、教學及生活措施

附件: 台評會問卷學生書面建議事項彙集

校務研究報告下載登入連結：<http://iroapp.nuu.edu.tw/analysis>

3 「106-109 年入學生大學學習表現與高中學習表現之關聯分析」及互動式儀表板

報告點選方式：

聯合大學首頁〉教職員入口〉校務研究室〉校務研究報告〉研究報告〉校務研究報告下載登入  
(本校教師帳密)〉單位委託案：

# 校務研究招生策略工作坊 簡報

校務研究室 資料分析組 周永平 2022/3/17



資料來源:

1. 台評會: 110新生學習適應調查報告;
2. IRO: 從入學生高中學習歷程資料觀看本校生源及招生競爭力;
3. IRO: 106-109年入學生大學學習表現與高中學習表現之關聯分析

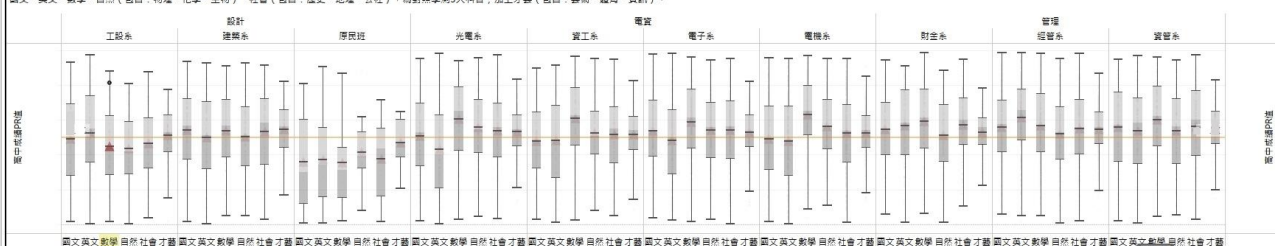
互動式儀表板連結: <https://tabiro.nuu.edu.tw/>

入學生高中成績PK值-學系(設計、電資、管理)-4

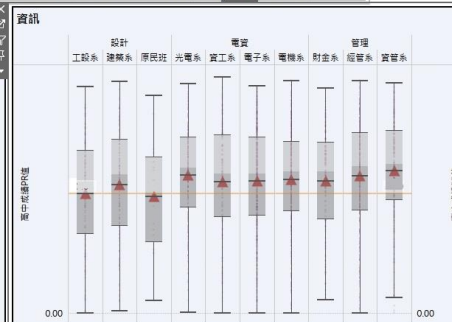
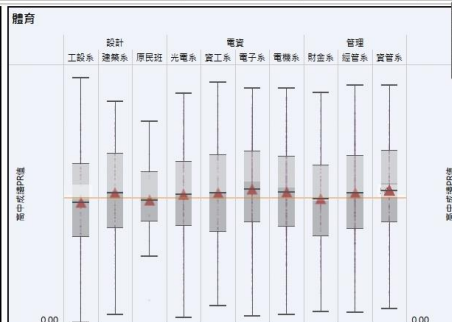
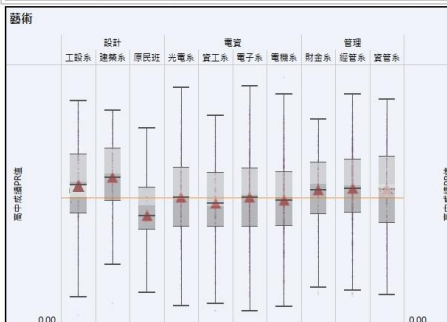
資料範圍: 106-109年入學生

依「6大學科領域」區分:

\*6大學科領域:  
國文、英文、數學、自然(包含:物理、化學、生物)、社會(包含:歷史、地理、公社), 為對照學系5大科目; 加上才藝(包含:藝術、體育、資訊)。



公/私立  
(全部)  
高中地區  
(全部)  
高中代碼  
(全部)  
入學管道  
(全部)



校務研究報告下載登入連結: <http://iroapp.nuu.edu.tw/analysis>

互動式儀表板連結: <https://tabiro.nuu.edu.tw/>

4

教務處委託案—「106-110年在學期間取得職業證照與學業表現及畢業工作狀況之關聯分析」報告

報告點選方式:

聯合大學首頁〉教職員入口〉校務研究室〉校務研究報告〉研究報告〉校務研究報告下載登入(本校教師帳密)〉單位委託案:

# 106-110年在學期間取得職業證照與學業表現及畢業工作狀況之關聯分析

校務研究室 2022/4

委託單位: 教務處

資料來源: 教務處 學務處 校務研究資料倉儲



校務研究報告下載登入連結：<http://iroapp.nuu.edu.tw/analysis>

5

教務處委託案—「109-110年入學生參加新生成長營對其學習適應之影響」報告及分析用資料集

報告點選方式：

聯合大學首頁〉教職員入口〉校務研究室〉校務研究報告〉研究報告〉校務研究報告下載登入  
(本校教師帳密)〉單位委託案：

# 109-110年入學生參加新生成長營對其學習適應之影響

校務研究室 2022/4

委託單位:教務處/教學發展中心

用途:高教深耕計畫第一期檢討及第二期規劃

附件:本分析用去個資資料集



校務研究報告下載登入連結：<http://iroapp.nuu.edu.tw/analysis>

6 | 106 至 110-1 學期在學期間補救教學、同儕教學與預警系統之關聯分析

報告點選方式：

聯合大學首頁〉教職員入口〉校務研究室〉校務研究報告〉研究報告〉校務研究報告下載登入  
(本校教師帳密)〉單位委託案：

# 106-110-1在學期間補救教學、 同儕教學與預警系統之關聯分析

校務研究室 2022/7

委託單位: 教務處

資料來源: 教務處 學務處 校務研究資料倉儲

校務研究報告下載登入連結: <http://iroapp.nuu.edu.tw/analysis>